

# САХАЛИН ЭНЕРДЖИ ИНВЕСТМЕНТ КОМПАНИ

## ПРИГЛАШЕНИЕ НА УЧАСТИЕ В ТЕНДЕРЕ

На покупку бурового оборудования

Имущество, предлагаемое к продаже, расположено по адресу:  
Сахалинская область, Холмский район, п. Яблочное, Склад Садовники;  
Сахалинская область, г. Южно-Сахалинск, ул. Восточная 20-А, Склад Шлюмберже

### Основные условия

Регистрационный номер тендера DRF\_1127\_1128\_Буровое оборудование

Ценовые предложения должны быть направлены не позднее 11 Февраля 2020 г. 10-00 сахалинского времени. (GMT +11).

1. Все ценовые предложения должны быть направлены в Тендерную комиссию в виде заполненной формы Коммерческого предложения (см. Приложение 2) по электронной почте на адрес: [contracting-tenderbox@sakhalinenergy.ru](mailto:contracting-tenderbox@sakhalinenergy.ru)

Все ценовые предложения, корреспонденция и дополнительная документация должны содержать ясную ссылку на Регистрационный номер тендера. **Регистрационный номер тендера обязательно должен быть указан в поле «Тема» электронного письма.**

**Не допускается копировать/направлять ценовые предложения каким-либо другим адресатам в «Сахалин Энерджи», включая персонал, ответственный за проведение тендера. Несоблюдение данной инструкции участниками тендера приведёт к дисквалификации соответствующих заявок.**

2. На анализ и рассмотрение поступивших заявок может потребоваться до нескольких недель после завершения тендера.

Все технические вопросы направлять на следующий адрес электронной почтой:

e-mail: [Seic-surplus-disposal-team@sakhalinenergy.ru](mailto:Seic-surplus-disposal-team@sakhalinenergy.ru)

### Осмотр предмета тендера:

Материальные ценности, предлагаемые к продаже, находятся по адресу: Сахалинская область, Холмский район, п. Яблочное, Склад Садовники/ Сахалинская область, г. Южно-Сахалинск, ул. Восточная 20-А, Склад Шлюмберже.

Доступ на территорию ограничен, и осмотр предлагаемого к продаже Имущества может быть организован только через персонал группы реализации материальных излишков «Сахалин Энерджи».

### Условия продажи:

1. Описание имущества, выставленного на тендер:

1.1. К продаже предлагается буровое оборудование (далее по тексту «Имущество»).

Имущество является новым, но длительное время хранится на складе.

Имущество предлагается к продаже **2 (двумя) лотами** как представлено в таблице ниже:

Описание Имущества:

Лот №	DRF	MM	Описание	Кол-во	Ед. Изм.	Хранение
1	1127	1000910477	<b>PRC,9.5/8,CROSS-CPLG,PCP-1297-10-03,SLB</b> <b><i>Протектор, 9.5/8,CROSS-CPLG,PCP-1297-10-03,SLB</i></b> Кабельный протектор Материал Полимер Спецификация SRM13 Размер 9.5/8 in 53.5 lb/ft VAM TOP ND Кабель 1x (23 mm x 12 mm) 2x (2x 11 mm x 11 mm) Наружный диаметр 11.876 in Габаритная длина 26.772 in PolyOil Drawing PCP-1297-10-03 REV N Производитель SCHLUMBERGER Номер детали PCP-1297-10-03	353	шт.	Склад Садовники

	1127	1000994971	<b>PROTECTOR,5.5in,PCP-7355-04-03,POLYOIL</b> <i>Протектор,5.5in, PCP-7355-04-03,POLYOIL</i> Размер 5.5 in Производитель POLYOIL Номер детали PCP-7355-04-03	64	шт.	
	1127	1000925437	<b>PROTECTOR,CABLE,7in,PCP84700103,SLB</b> <i>Кабельный протектор, 7in,PCP84700103,SLB</i> Производитель SCHLUMBERGER Номер детали PCP-8470-01-03	409	шт.	
2	1128	1001143616	<b>VALVE,SAFETY,5.1/2in,100721918,SLB</b> <i>Часть геофизической системы исследующей сейсмоактивность скважины, 5.1/2in,100721918,SLB</i> <i>Скважинный предохранительный клапан</i> Модель TRMAXX-5E Диаметр (дюйм 5.1/2 in Диаметр отверстия 4.562 in Наружный диаметр 8.226 in Спецификация материала 13Cr Рабочее давление 5 k (5000 psi) Длина 5.1/2 ft Вес 20 lb/ft	1	шт.	Склад Шлюмберже
	1128	1001239170	<b>AUTOMATIC RELEASE,9.62in,100908190,SLB</b> <i>Автоматический отстегиватель, 9.62in,100908190,SLB</i> Размер 9.62 in Вес обсадной трубы 29.3 TO 53.5 lb/ft Производитель SCHLUMBERGER Номер детали 100908190	2	шт.	
	1128	1001255480	<b>NIPPLE,LOCATING,HALLIBTN,101800840</b> <i>Ниппель из хромированной стали для бурового оборудования, HALLIBTN,101800840</i> Срецификация материала 13% Cr Размер резьбы 9.5/8 in Вес 53.5 lb/ft Тип резьбы VAMTOP-KS Размер 8.500 in Длина 23.65 in Максимальный наружный диаметр 10.574 in Минимальный предел текучести 80000 psi Производитель HALLIBURTON Номер детали 101800840	3	шт.	
<p>* in. – дюйм; lb. -фунт; ft. – фут; psi – единица давления, фунты на квадратный дюйм</p>						

\*Фотографии Имушества представлены в Приложении № 1 к данному Приглашению на участие в тендере.  
Дополнительная информация и фотографии могут быть предоставлены по запросу.

Предлагаемое к продаже Имушество не имеет таможенных ограничений и может быть продано на территории РФ.

2. Местоположение Имушества и базис цены

2.1. Предлагаемое к продаже Имушество расположено по адресу (далее по тексту "Участок").:

- Лот №1: Сахалинская область, Холмский район, п. Яблочное, Склад Садовники
- Лот №2: Сахалинская область, г. Южно-Сахалинск, ул. Восточная 20-А, Склад Шлюмберже.

а) Имушество продается по месту нахождения на условиях «Как есть, где есть»;

б) Имушество продается на условиях самовывоза, «Франко-завод склад Шлюмберже»/ «Франко-завод склад Садовники»

2.2. Коммерческое предложение должно быть расценено в российских рублях.

3. Обязанности покупателя:

Покупатель обязан:

3.1. Произвести 100% предоплату за приобретаемое Имушество на счет Продавца в течение 5 рабочих дней после получения счета.

- 3.2. Организовать вывоз Имущества в течение 7 рабочих дней с момента получения Продавцом 100% предоплаты. Все транспортные средства Покупателя, въезжающие на Участок Продавца, будут обязаны соответствовать всем применимым нормам техники безопасности, действующим в РФ. Требования к транспортным средствам представлены в Приложении 3 к настоящему Приглашению.
4. Обязанности Продавца:
- Продавец обязан:
- 4.1. Обеспечить доступ на Участок в оговоренные с Покупателем дни для предварительного осмотра и последующего вывоза предлагаемого к продаже Имущества.
- 4.2. Осуществить погрузку Имущества на транспортные средства Покупателя к согласованной между Продавцом и Покупателем дате.
5. Коммерческая заявка и контрактные условия.
- 5.1. Участники тендера должны заполнить стандартную форму Коммерческого предложения (Приложение №2 к данному Приглашению) и направить её в Тендерную комиссию согласно инструкции, указанной выше в разделе «Основные условия».
- 5.2. Продавец не связывает себя обязательствами по присуждению продажи максимальным по цене или каким-либо иным предложениям. Имущество, предлагаемое к продаже, после соответствующего анализа поступивших заявок может быть не продано ни одному из участников тендера. Продавец оставляет за собой право отозвать любые объекты из предлагаемой к продаже партии Имущества.
6. Гарантии
- Физическая передача Товаров будет произведена на условиях «как есть, где есть» и Продавец не должен нести перед Покупателем гарантийные обязательства, связанные с качеством изделий, которые обычно применяются при продаже товаров согласно действующему законодательству. По этой причине настоятельно рекомендуется потенциальным покупателям или их представителям осмотреть покупаемое Имущество, чтобы утвердить его количество и качественное состояние до направления заявки с ценовым предложением.
7. Акт приёма-передачи и переход права собственности
- Акт приёма-передачи должен быть подписан Продавцом и Покупателем до начала фактической передачи Имущества. Ответственность за безопасное обращение с Имуществом и риск случайного разрушения или повреждения Имущества возлагается на Покупателя с момента подписания Акта приёма-передачи.
8. Возмещение убытков
- Покупатель обязан защищать, освобождать от ответственности и ограждать Продавца от всех претензий, исков, финансовой ответственности, взысканий, требований, разбирательств и затрат (включая судебные издержки), которые могут быть понесены Продавцом в результате неспособности Покупателя выполнять свои обязательства по договору купли-продажи.
9. Исполнение обязательств
- В случае невыполнения или ненадлежащего выполнения Договора купли-продажи, одностороннего изменения или расторжения Договора, виновная сторона обязана компенсировать ущерб другой стороне в размере прямого ущерба.
10. Споры
- Споры, разногласия, требования, вытекающие после заключения Договора купли-продажи, разрешаются путем переговоров, а в случае невозможности их урегулирования путем переговоров, подлежат рассмотрению в Арбитражном суде Сахалинской области в соответствии с процедурой, предусмотренной действующим законодательством Российской Федерации.
11. Прочие условия
- 11.1. Все вопросы, не предусмотренные Договором купли-продажи, будут разрешаться в соответствии с требованиями действующего законодательства Российской Федерации.
- 11.2. Односторонний отказ от исполнения Договора купли-продажи Продавцом возможен в следующих случаях:
- (а) Нарушения Покупателем более чем на 10 (десять) календарных дней сроков и условий оплаты покупки Имущества, указанных в Договоре.
- (б) Нарушения Покупателем более чем на 10 (десять) календарных дней сроков вывоза Имущества, указанных в п.3.2

Лот №1

MM 1000910477

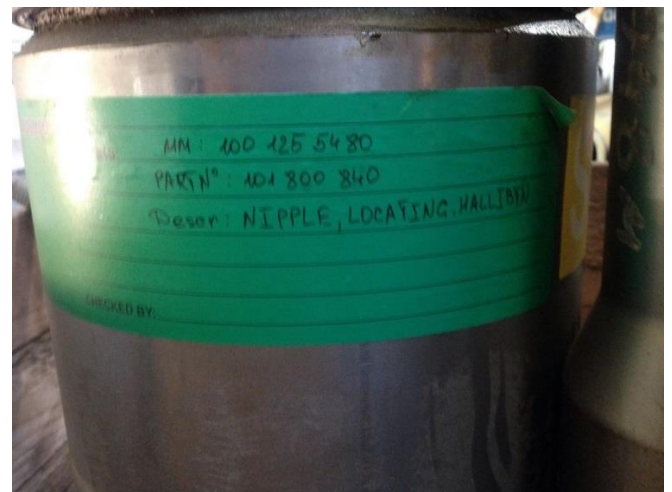
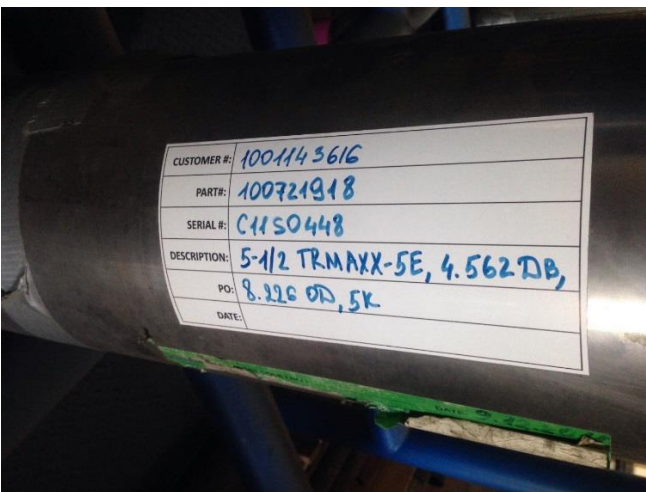
MM 1000994971



Лот №2

MM 1001143616

MM 1001255480



**Бланк коммерческой заявки**

Компания/ФИО\* \_\_\_\_\_

**Регистрационный номер конкурса:** DRF\_1127\_1128\_Буровое оборудование

Дата: « \_\_\_\_\_ » \_\_\_\_\_ 2019 г.

Таблица 1

<b>Общие сведения об участнике конкурса</b>	
Адрес компании/физ. Лица*	
Почтовый адрес компании	
Номер телефона*	
Номер факса	
Адрес электронной почты*	
Контактное лицо от компании (полное имя)	
Должность контактного лица	
Веб-сайт	
Численность постоянных сотрудников на Сахалине	
Копия выписки из ЕГРЮЛ	
ИНН компании*	
Копия организационной структуры с указанием имен руководителей подразделений	

Таблица 2

<b>Дополнительная информация</b>	
Указать тип компании: Консалтинговая компания/Научно-исследовательский институт/Кадровое агентство/Прочее (указать)	
Указать статус компании (государственная или частная)	
Учредители компании (указать)	
Если процент российского участия составляет менее 100%, укажите, пожалуйста, своих зарубежных партнеров и процентную долю их участия	

\*физические лица заполняют только поля, помеченные звездочкой.

**Коммерческое предложение**

<b>Лот №</b>	<b>DRF</b>	<b>MM</b>	<b>Описание</b>	<b>Кол-во</b>	<b>Ед. Изм.</b>	<b>Цена за единицу, вкл. НДС, руб.</b>	<b>Цена за весь Лот, вкл. НДС, руб.</b>
1	1127	1000910477	PRC,9.5/8,CROSS-CPLG,PCP-1297-10-03,SLB	353	шт.		
	1127	1000994971	PROTECTOR,5.5in,PCP-7355-04-03,POLYOIL	64	шт.		
	1127	1000925437	PROTECTOR,CABLE,7in,PCP84700103,SLB	409	шт.		
2	1128	1001143616	VALVE,SAFETY,5.1/2in,100721918,SLB	1	шт.		
	1128	1001239170	AUTOMATIC RELEASE,9.62in,100908190,SLB	2	шт.		
	1128	1001255480	NIPPLE,LOCATING,HALLIBTN,101800840	3	шт.		

Имущество предлагается к продаже **2 (два)** **раздельными лотами без первоначальной стартовой цены.**

*Просьба указать предлагаемую цену за каждый Лот в рублях (включая НДС)*

\* Несмотря на то, что Имущество предлагается к продаже 2-мя лотами, в Коммерческом предложении необходимо указать предлагаемую цену за единицу каждой линейки оборудования. В случае, если количество Имущества в лоте на момент продажи будет по каким-либо причинам изменено, цена лота будет пропорциональна пересчитана исходя из предложенной цены за единицу.

**ТРЕБОВАНИЯ ПО ТЕХНИКЕ БЕЗОПАСНОСТИ И ОХРАНЕ ОКРУЖАЮЩЕЙ СРЕДЫ К ТРАНСПОРТНЫМ СРЕДСТВАМ ТРЕТЬЕЙ СТОРОНЫ НА УЧАСТКЕ.**

Все транспортные средства, прибывающие на Участок для грузовых перевозок должны соответствовать всем применимым нормативным требованиям РФ.

Ключевые требования, а также те, которые свойственны для Участка, описаны ниже:

Требования к водителям:

- все водители должны иметь действительные, соответствующей категории водительские удостоверения для конкретного типа транспортного средства;
- водители должны иметь действительный путевой лист (доверенность) от владельца транспортного средства или компании;
- водители должны пройти тест на уровень алкоголя при въезде и при выезде с Участка;
- водители и их пассажиры должны быть всегда пристегнуты ремнями безопасности во время движения;
- водители не должны курить или использовать средства мобильной коммуникации во время вождения по Участку;
- требования ограничения скорости и других дорожных знаков должны строго соблюдаться на Участке;
- водители и транспортные средства, которые не соответствуют правилам, не будут более допущены на Участок.

Требования к транспортным средствам и трейлерам:

- должны использоваться зарегистрированные транспортные средства с талоном о прохождении техосмотра;
- транспортные средства должны использоваться только по их назначению;
- транспортные средства, которые не соответствуют требованиям безопасности, не будут загружаться на Участке;
- зеркала, ремни безопасности, фары, стоп-сигналы, указатели поворота, ветровые стекла, окна, тормозные системы, рулевые колонки и покрышки должны быть в безопасном состоянии.

Грузовые операции и перевозки:

- перевозчик должен предоставить надлежащий тип транспортного средства достаточной грузоподъемности для конкретного вида перевозок;
- перевозчик должен надлежащим образом закрепить и обезопасить груз;
- транспортные средства с небезопасным грузом не получают разрешения на выезд с площадки.

Когда транспортные средства прибывают на Участок:

- водители должны пройти тест на уровень алкоголя на пункте охраны. В случае если результат положительный, водитель не будет допущен на Участок;
- транспортные средства могут быть осмотрены у въезда на предмет наличия запрещенных предметов, включая:
- алкогольные напитки;
- наркотики.